

FICHE TECHNIQUE**Durée:**

65 Minute sans pause

Langue:

Français

Scène:

Grandeur scène idéale: 8 x 7 x 3,5 (grandeur minimum 5 x 4 x 3). Sol plat foncé (bois ou tapis de danse noir). 2 sortie latérales (voir le plan des lumières). Sol propre, aussi derrière le rideau et en coulisse. Rideau noir en fond de scène avec un accès de la découverte court vers la découverte jardin.. Espace d'1,5 mètre entre le rideau et le mur de fond. Ou bien un accès possible vers un espace pour le changement rapide de costume.

Lumière:

Dimmer sur 21 canals a 2000w. Projecteurs voir le plan des lumières.

Son:

Installation sonore STEREO adaptée à la grandeur et les conditions de la salle, comprenant un Subwoofer. Un retour acoustique sur scène. Console de son avec entrée pour Mini- Jack.

Regie:

La compagnie amène sa propre console lumière (ETCnomad) avec une sortie DMX-5-pol. Fournir une table de travail de 100 x 50 cm.

Loges:

Loges avec miroir, un lavabo et si possible une douche. Fournir une planche à repasser.

Informations supplémentaires:

La compagnie amène la machine à fumée Fazer DMX 3-Pol. Au cas où la salle a une alarme feux, il faut informer le responsable technique de la compagnie concernant la désactivation de l'alarme en question. La compagnie arrive avec une ou deux voiture.

Montage-démontage:

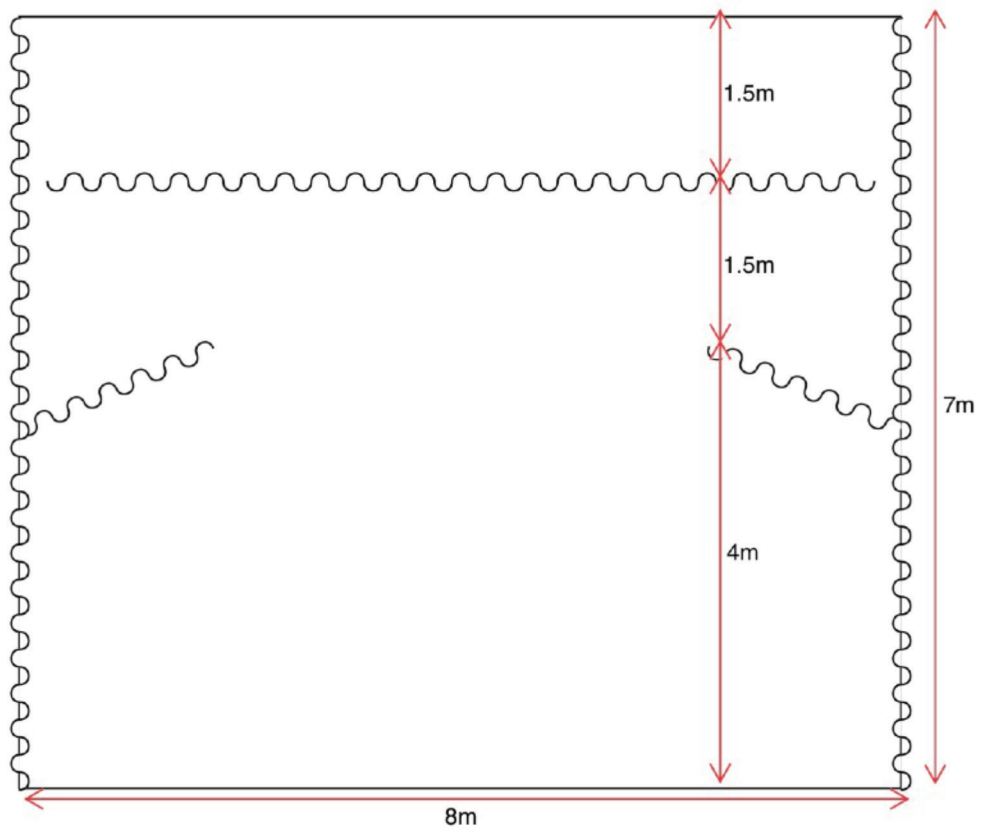
L'espace doit rester à disposition de la compagnie toute la journée. Un technicien du théâtre est nécessaire pour l'accueil de la compagnie e également souhaité pour aider au montage et démontage de la pièce. Le démontage peut se faire directement après la sortie du public.

**Les conditions de cette fiche technique sont considérées comme optimales. Nous sommes aussi prêts à nous adapter, pour autant que nous puissions en parler assez tôt avec la théâtre. Nous vous prions de nous faire parvenir un plan technique actuel de votre théâtre. Ensemble, nous trouverons une solution.*

Contact technique: Raphael Vuilleumier

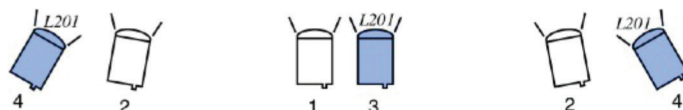
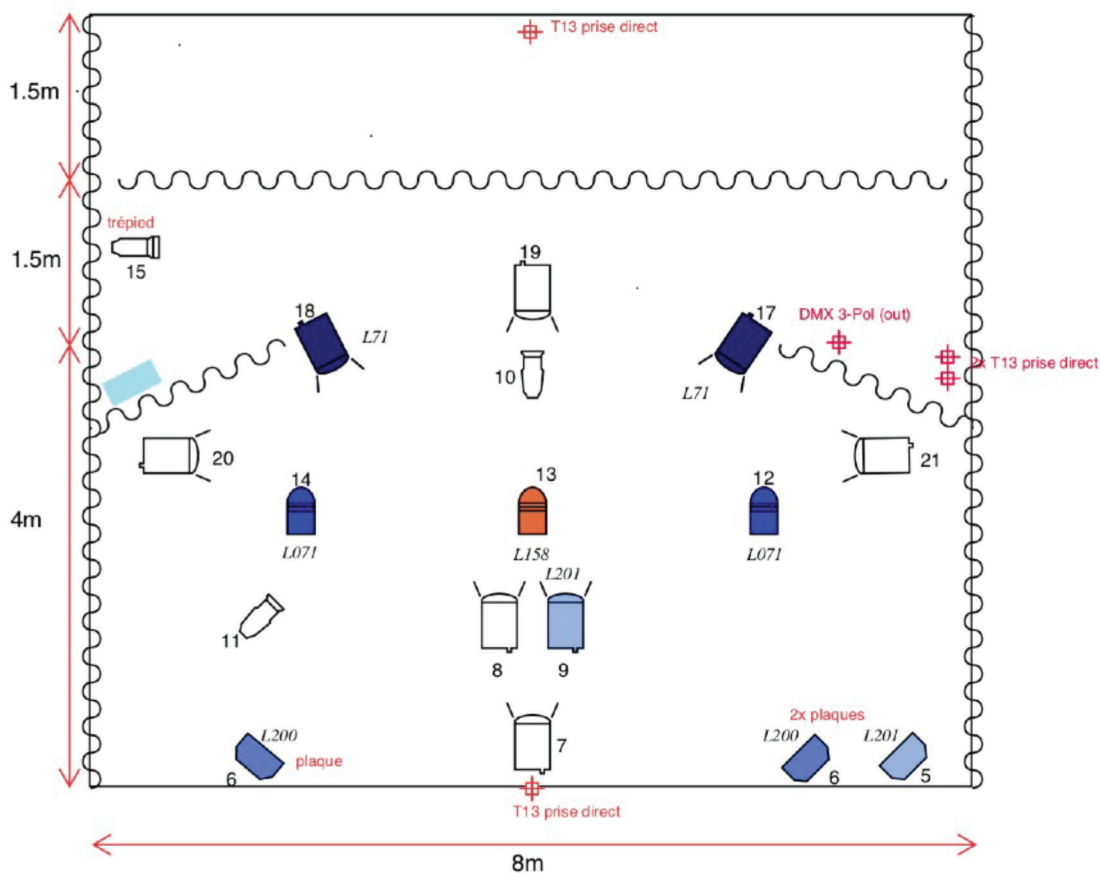
raphael.vuilleumier@bluewin.ch

Rideaux et découverts



Contact technique:
 Raphael Vuilleumier
 Tel.: 0041 79 307 91 16
 E-Mail: raphael.vuilleumier@bluewin.ch

Plan des lumières



Key



- 2x 15-30° Découpe 750W
- 1x 25-50° Découpe 750W
- 3x LED PAR RGBW/A ou 1000W Par cp62
- 3x LED-Bar ou floodlight asym. 1000W
- 14x PC 1000W
- Retour acoustique
- Position des prises directs ou DMX par terre

Version LED:

Si le théâtre a des bons projecteurs LED, les projecteurs 1/3, 2/4, 8/9, peuvent être remplacés par des LED.

Les projecteurs 18/19/17 peuvent être remplacés par deux COB-LED.